



VAL DE CHER
CONTROIS
Territoire de progrès

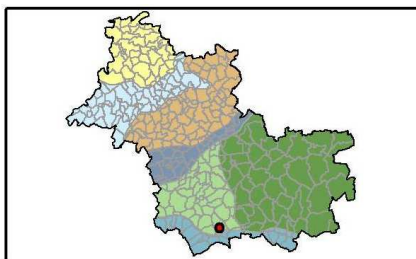
Communauté de Communes Val de Cher Controis Département du Loir et Cher

PLAN LOCAL D'URBANISME INTERCOMMUNAL

FICHES DESCRIPTIVES DES ESPACES NATURELS SENSIBLES DU TERRITOIRE

Pièce 5.8

Vu pour être annexé à la délibération d'arrêt de projet en date du : 24 février 2021	
Enquête publique du : 7 janvier au 15 février 2021	
Vu pour être annexé à la délibération d'approbation en date du : 30 juin 2021	



→ **Aménités** : Site isolé, bordé par une route et un chemin rural, absence de cheminement interne qui impliquerait une traversée des cultures, visites guidées uniquement ; pas de sentier possible et le site n'est praticable qu'en période limitée à cause du sol marneux (P -)

• **Menaces** : Colonisation des milieux herbacés par les ligneux liée à la proximité de la forêt de Grosbois ; risque de surfréquentation (cueillette, piétinement des espèces protégées...) et de fréquentation par des engins motorisés, fréquentation des grands animaux (gibier) et surfréquentation des ragondins (N ++)

• **Superficie** : 5.9 ha

• **Description** : Butte de marne et d'argile à haut intérêt botanique située au nord-ouest de Châtillon-sur-Cher et éloignée des grands axes de communication routiers. Inclus dans le site N2000 « Vallées du Cher et coteaux ».

• **Milieu** : Mares ; pelouses et formations associées sur calcaire ; bois ; culture et bocage

• **Propriétaire** : CSLC

• **Enjeux** :

→ **Biodiversité** :

✓ **Milieux** : pelouses et friches calcicoles, culture riche en messicoles, mare riche en hydrophytes. Habitats d'intérêt communautaire : pelouses et mare (NI ++ ; NC ++)

✓ **Flore** : orchidées, Germandrée des marais, flore compagne des moissons (Epière d'Allemagne, Pied d'Alouette, Iberis amer...) ; plusieurs espèces protégées (NI ++ ; NC +)

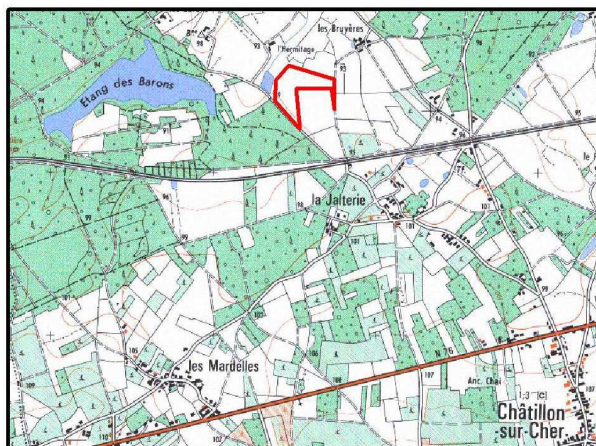
✓ **Faune** : insectes liés aux milieux ouverts dont certains constituent des espèces remarquables (papillons, criquets), espèces liées aux mares (mollusques, tritons...) (NI ++ ; NC ++)



Orchis pourpre

→ **Géologie** : Calcaire et marnes de l'Aquitainien (NI ++ ; NC +)

→ **Paysage** : Microrelief, vue dégagée ouverte (NI ++)



• **Activités et gestion pratiquées** : Coupe de ligneux, travaux culturaux, suivis floristiques, sorties nature par des associations, contrat N2000 pour un curage partiel de la mare, un contrat N2000 en cours pour l'entretien des pelouses par pâturage



• **Projets et propositions d'actions** :

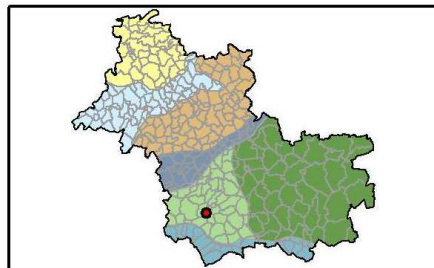
→ **Connaissances** : Réalisation d'inventaires batrachologiques et poursuites des inventaires entomologiques

→ **Restauration et/ou entretien** :

- ✓ Poursuivre la gestion actuelle :
 - couper les saules de la mare, faucher les ceintures de végétation en 2 fois par moitié tous les 5 ans
 - curage localisé de la mare sur une première moitié la 1^{ère} année et l'autre moitié la 3^{ème} année (contrat N2000 existant)
 - fauche des pelouses
 - pâturage par des ovins avec clôtures mobiles (contrat N2000 existant)
 - ✓ Expérimentation de renforcement de plantes messicoles

→ **Valorisation** :

- ✓ Animation pour le public



dans un cadre scolaire ; carrière complémentaire de celle du Four à Chaux ; toutes les deux sont visitées l'une après l'autre lors de sorties scolaires (classe de 5è surtout) ; existence d'un topoguide pour les carrières de la Fosse-Penelle et du Four à Chaux (P ++)

- **Menaces** : Érosion des fronts de taille (N +)

- **Superficie** : 0.96 ha

- **Description** : Ancienne carrière de faluns riche en fossiles, isolée au milieu de cultures de Sologne Viticole.

- **Milieu** : Pelouses et formations associées sur sables et calcaire, carrières

- **Propriétaire** : CSLC

- **Enjeux** :

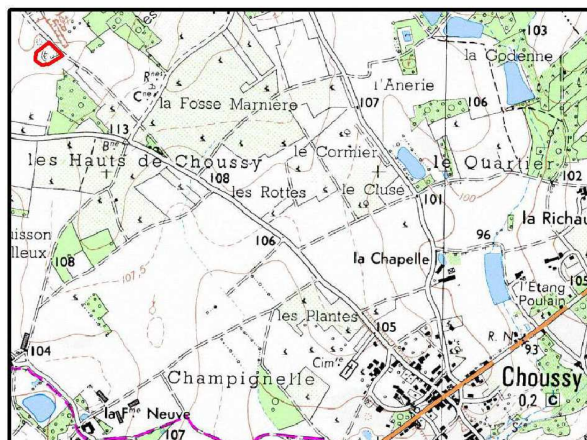
→ **Biodiversité** :

- ✓ **Milieux** : pelouse sableuse (NI +- ; NC +-)
- ✓ **Flore** : plantes messicoles (expérimentation en cours) (NI + ; NC +-)
- ✓ **Faune** : faune liée au sable : insectes fouisseurs, hirondelle de rivage... (NI ++ ; NC +-)

→ **Géologie** : Possibilité de recherche de fossiles, stratifications entrecroisées, faluns (NI ++ ; NC ++)

→ **Paysage** : Carrière environnée de champs et de vigne, paysage ouvert vers la vallée du Cher (NI ++)

→ **Aménités** : Site entièrement clos bordé par un chemin rural, dépliant pédagogique, visites guidées uniquement, recherche de fossiles



- **Activités et gestion pratiquées** :

Rafraîchissement régulier des fronts ; semis de plantes messicoles sur une bande mise en culture ; entretien du cheminement et de la clôture pour éviter les dégradations humaines (déchets et motocross)

- **Projets et propositions d'actions** :

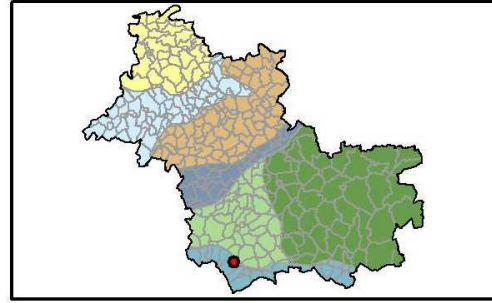
→ **Restauration et/ou entretien** :

- ✓ Poursuivre la gestion actuelle :
 - rafraîchissement du front de taille tous les 3-5 ans
 - semis de plantes messicoles sur une bande mise en culture
 - entretien du cheminement et de la clôture pour éviter les dégradations (déchets, motocross)
 - ✓ Mise au jour de la formation des sables du Burdigalien sous-jacente

→ **Valorisation** :

- ✓ Poursuivre les visites avec les scolaires (réalisations de fiches élèves/professeurs)
- ✓ Pose d'un panneau d'information





• **Longueur** : env. 1.3 km

• **Description** : Chemin communal surplombant un ravin (rouère) boisé du coteau sud du Cher.

• **Milieu** : Chemin, bois

• **Propriétaire** : Commune de Mareuil

• **Enjeux** :

→ **Biodiversité** :

✓ **Milieux** : boisements de ravin de plaine, ravin à fougères de plaine (NI ++ ; NC --)

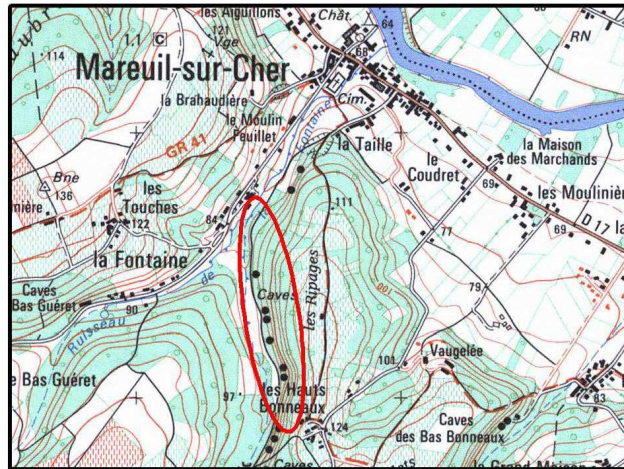
✓ **Flore** : fougères protégées : polystic à soie, polystic à crêtes, espèces de la chênaie-charmaie (NI ++)

✓ **Faune** : pas de connaissance

→ **Géologie** : Gradient de substrats diversifiés (NI + ; NC +)

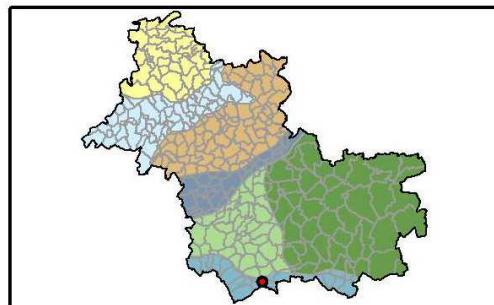
→ **Paysage** : Paysage de ravin, inhabituel pour le Loir-et-Cher (NI ++)

→ **Aménités** : Accessibilité aisée pour les piétons (chemin public aménagé) (P ++)



- **Menaces** : Dépôts de déchets (NI -)
- **Activités et gestion pratiquées** : Entretien du chemin par la commune
- **Projets et propositions d'actions** :
 - **Connaissances** :
 - ✓ Améliorer les connaissances faunistiques (notamment sur le blaireau et les chauves-souris)
 - **Restauration et/ou entretien** :
 - ✓ Entretien du chemin
 - **Valorisation** :
 - ✓ Pose d'un panneau d'information
 - ✓ Animations pour le public





→ **Aménités** : circuits de randonnée à l'ouest, chemins ruraux, un panneau d'information sur Couffy, sorties d'associations, fête annuelle des prairies à Couffy - zone de production de 3 fromages AOC (P ++)



• **Menaces** : Abandon ou intensification des prairies, plantation de peupliers, fréquentation non respectueuse des prairies : dérangement de la faune, dégradation des récoltes (engins motorisés, rave-party, ..)

• **Superficie** : 1700 ha

• **Description** : Vastes espaces de prairies alluviales inondables, bois, bocage, rivières (Cher, Fouzon, Modon). Inclus dans le site N2000 ZPS "Vallée du Fouzon" et ZSC "Vallée du Cher et coteaux". Site en ZNIEFF I.

• **Milieu** : Cours d'eau ; végétations des rives ; landes ; formations herbacées sur sol engorgé ou restant humide ; bois ; culture ; bocages

• **Propriétaire** : Privés, CPNRC, CSLC, fédération de pêche, communes

• **Enjeux** :

→ **Biodiversité** :

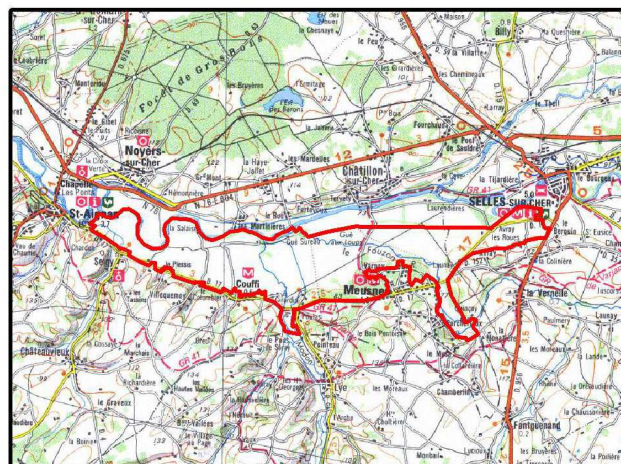
✓ **Milieux** : forêt alluviale, boisements, prairies sèches à humides, cultures, végétations des rives... Diversité en habitats prairiaux (grandes surfaces en prairies de fauche et de pâture). (NI +++ ; NC ++)

✓ **Flore** : nombreuses espèces de plantes patrimoniales, plusieurs espèces protégées (Grande pimprenelle, Orchis à fleurs lâches, ...) (NI ++ ; NC +++)

✓ **Faune** : oiseaux migrateurs et nicheurs (Courlis cendré), insectes d'intérêt européen (Damier de la Succise) (NI +++ ; NC ++)

→ **Géologie** : Alluvions, géomorphologie, dynamique fluviale (NI -+ ; NC -+)

→ **Paysage** : Variété de paysages ouverts (grandes prairies) et fermés (bocage, bois) (NI +++)



• **Activités et gestion pratiquées** :

Actions multipartenariales : mesures agri-environnementales, restauration de prairies suite à une forte déprise agricole, installation d'éleveurs caprins, animations (fête des prairies à Couffy)

• **Projets et propositions d'actions** :

→ **Connaissances** : Poursuivre les actions de suivis d'espèces

→ **Restauration et/ou entretien** :

✓ Poursuivre la gestion actuelle (MAE et Contrat N2000) :

- Fauche et pâturage des prairies par des ovins (brebis rustiques solognotes), des bovins et des caprins

- Entretien des haies de bords de parcelles par les agriculteurs qui exploitent ces parcelles (taille qui limite le développement en largeur de la haie)

- Gestion des haies par les conservatoires : taille en têtard, plantation, remplacement de haies dans des zones précises, maintien d'arbres morts...

✓ Acquisition possible de certaines parcelles en voie d'abandon par CPNRC ou CSLC

→ **Valorisation** :

✓ Création d'un sentier découverte en cours

✓ Animations pour le public